

# ARCHÉO LAB

## ARCHÉONIMAUX

Exposition interactive

Jusqu'au 16 décembre 2018

Pour sa deuxième exposition temporaire, l'ArchéoLab propose de découvrir de manière ludique et interactive les rapports entre être humain et animal, de l'Antiquité jusqu'à nos jours.

A l'ArchéoLab, le jeune visiteur est toujours à l'honneur. Dans cette nouvelle aventure, il part pour un **safari archéologique** à la découverte des animaux qui peuplaient l'Antiquité. Muni d'une loupe, d'une paire de jumelles et d'une pincette à insectes, le petit archéologue en herbe plonge dans l'univers des bêtes et de leur rapport à l'homme. Au cours de sa visite il manipule et expérimente au gré des postes interactifs, il s'amuse et réfléchit au rapport entre être humain et animal grâce à des petits films d'animation, découvre et admire les objets archéologiques mis en situation dans l'exposition.

L'ArchéoLab est un musée spécialement destiné aux enfants et aux familles qui a vu le jour en septembre 2016, au cœur des vestiges de la villa romaine du Prieuré, à Pully. Cet espace de découverte fait vivre l'archéologie de manière interactive et plonge le visiteur au cœur de la vie à l'époque romaine.



## ARCHÉOLAB

Av. du Prieuré 4, 1009 Pully

Ouvert le mercredi, le samedi et le dimanche de 14h à 18h

[www.archeolab.ch](http://www.archeolab.ch)

Contact presse : [sophie.brinca@pully.ch](mailto:sophie.brinca@pully.ch)

# ARCHÉONIMAUX

## Une exposition interactive pour petits et grands

Compagnons fidèles, serviteurs dociles ou ennemis effrayants, les animaux ont entretenu de tous temps avec l'homme des rapports variés. Aujourd'hui encore, nous interagissons chaque jour avec le monde animal que ce soit au niveau affectif, alimentaire, utilitaire ou dans un rapport d'interdépendance écologique. *Archéonimaux* propose aux enfants de réfléchir à ce rapport complexe, pluriel et sujet à évolution dans notre société contemporaine, en prenant pour comparaison le monde antique. L'animal prend en effet une place croissante dans nos préoccupations occidentales, en parallèle à une prise de conscience écologique. Ces réflexions peuvent être nourries par la science, la philosophie, les religions et les sciences historiques.

Dans un jeu de miroir entre passé et présent et par le biais d'exemples concrets et ludiques, les enfants sont amenés à comprendre que leur relation au monde animal et leurs choix actuels peuvent influencer le monde de demain.

L'exposition propose un parcours-découverte en trois parties. Dans la zone *Présent*, le visiteur est confronté aux différents types de rapports avec les animaux aujourd'hui. Dans l'espace *Passé/Présent*, chacun est amené à pousser plus loin cette réflexion en comparant ses habitudes et ses comportements avec ceux du monde antique. Une zone *Futur* permet au visiteur de visualiser les conséquences possibles des comportements de l'être humain et de ses choix actuels.



De nombreux postes interactifs pour une découverte ludique © ArchéoLab 2017 Photo : Geoffrey Cotteuceau

## Parcours spécial pour les tout-petits !

Le parcours de l'exposition est destiné principalement aux enfants dès 7 ans, mais les plus petits ont aussi droit à leur parcours. Spécialement destiné aux enfants de 3 à 6 ans, le « parcours mini » permet aux plus jeunes de découvrir l'exposition à leur manière et à leur rythme. Des coffres disséminés au cœur de l'exposition comme des petits trésors permettent de manipuler, de découvrir et de comprendre la thématique de l'exposition grâce à de petits objets, des jeux ou des jouets.

## Un partenariat exceptionnel

L'exposition présente des objets de la prestigieuse collection archéologique de la Fondation Gandur pour l'art. Isabelle Tassignon, conservatrice de la collection Archéologie de la Fondation, présente la collection.

### Le joyeux bestiaire de la Fondation Gandur pour l'Art

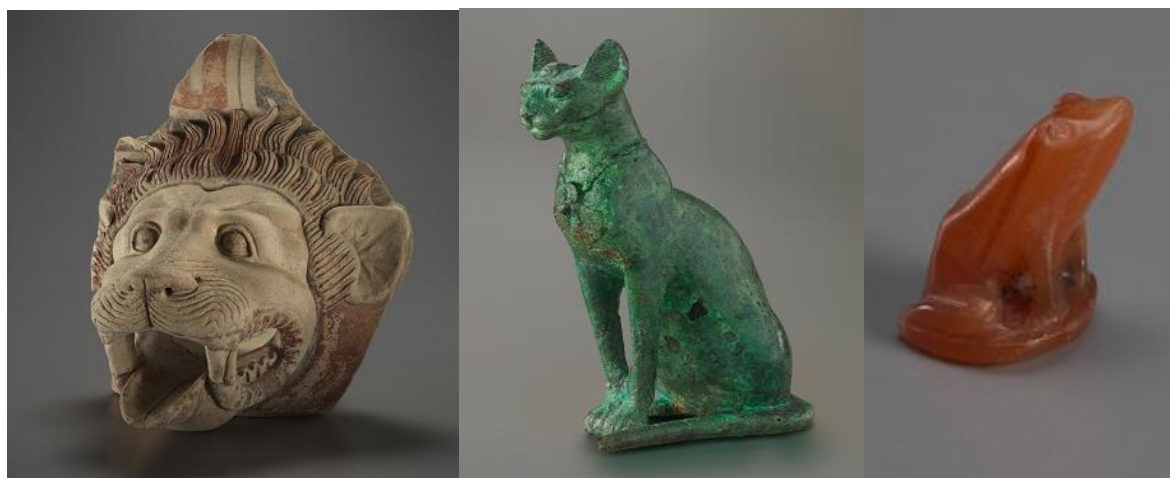
« Il était une fois... un triton à crête sur un plat à poissons, une mangouste faisant l'intéressante, deux grenouilles amoureuses s'embrassant avec fougue... et tant d'autres bêtes curieuses ou attendrissantes, fières d'être pour la toute première fois dévoilées au jeune public, à l'Archéolab de Pully

Tous ces objets, toujours beaux, souvent uniques, constituent une petite partie de la collection archéologique que la Fondation Gandur pour l'Art est chargée de mettre en valeur. Patiemment recueillis par un collectionneur passionné dans le respect des exigences du Conseil International des Musées (ICOM), puis soigneusement étudiés par les archéologues, ces objets vous feront voir du pays en vous menant du désert égyptien aux rives de l'Euphrate, en passant par la Grèce et l'Italie. Magiques – car ils ont aussi le pouvoir de vous faire voyager dans le temps –, ils vous transporteront du III<sup>e</sup> millénaire avant au III<sup>e</sup> siècle de notre ère.

Si certains de ces animaux nous sont familiers, d'autres sont plus inhabituels ; il en est d'autres encore qui reflètent l'imaginaire poétique des Anciens. Tous témoignent d'un extraordinaire sens de l'observation du monde animal. Le mot latin *animal* signifie d'ailleurs « qui est doté d'une âme ». Il dit tout du rapport que les Anciens entretenaient avec les animaux, qui comme eux, avaient une âme, et des relations complexes avec ces êtres qu'ils admiraient pour leurs atours et leurs performances, qu'ils vénéraient parfois, qu'ils sacrifiaient aussi. Attributs ou substituts des dieux, les animaux sauvages ou domestiques occupaient donc une place centrale dans l'économie et la religion antiques.

L'exposition *Archéonimaux*, qui explore les liens complexes entre l'homme et l'animal dans l'Antiquité, est l'occasion rêvée de révéler ce joyeux bestiaire. »

*Isabelle Tassignon, Conservatrice de la collection Archéologie Fondation Gandur pour l'Art*



Objets de la collection archéologique de la Fondation Gandur pour l'art © Fondation Gandur pour l'Art, Genève. Photographe : André Longchamp

# L'ARCHÉOWEB

Le nouvel Archéoweb ([www.archeoweb.ch](http://www.archeoweb.ch)) est une plateforme digitale qui permet d'approfondir sa connaissance de l'époque romaine. Développée par l'équipe de l'ArchéoLab, cette interface propose une histoire imagée spécialement conçue pour les enfants, du contenu « experts » pour en savoir plus sur la Villa romaine, sur l'exposition *Archéonimaux*, ainsi que sur la collection archéologique de la Fondation Gandur pour l'art. L'Archéoweb engage à prolonger la visite, que ce soit sur place grâce à des tablettes mises à disposition des visiteurs, ou de retour chez soi.

## Spécial enfants : *Les voyages dans le temps de Clémence et Tristan*

En quelques clics, grâce à un scénario ludique imaginé par Christine Pompéi, auteure des *Enquêtes de Maëlys*, le petit visiteur est amené à voyager dans le temps. Il se retrouve propulsé à l'époque romaine avec Clémence et Tristan, partis à la recherche de leur chien Réglisse.

Jalonné de petits jeux et de petits films, l'histoire dessinée intitulée « Le secret de Réglisse » permet de se faire une idée concrète de ce qu'était la vie quotidienne dans une *villa* de l'époque romaine. A quoi jouaient les petits Romains ? Que cuisinaient-ils ? Comment s'habillaient-ils ? Comment se passait le rituel du bain ? Que signifiaient les nombreuses peintures murales ? Les réponses dans un sympathique récit animé adapté aux plus petits (dès 3 ans).



*Le secret de Réglisse* © Dessin : Myrtille / ArchéoLab 2017, DR

## A la découverte de la Villa romaine...

L'ArchéoLab abrite les vestiges d'un palais construit à l'époque hadrianeenne (1<sup>er</sup>-2<sup>e</sup> siècle apr. J-C) et découvert dans les années 1970. Cette *villa* et les quelques objets du quotidien découverts lors des fouilles témoignent parfaitement de l'art de vivre à la romaine. L'Archéoweb ([www.archeoweb.ch](http://www.archeoweb.ch)) invite à en apprendre plus sur l'histoire de cette *villa* et sur sa découverte. On y trouve des explications détaillées sur le mode de vie à l'époque romaine.

Une interface ludique et instructive à découvrir notamment sur les tablettes disponibles à l'accueil de l'ArchéoLab.

# AUTOUR DE L'EXPOSITION

L'ArchéoLab propose durant toute la durée de l'exposition, de nombreux ateliers pour tous les âges sur des thématiques en lien avec le sujet de l'exposition. La directrice et la conservatrice se tiennent à disposition pour une visite commentée spéciale pour la presse.

## MINI ARCHÉOS (4-7 ans)

### FABLES ET MASQUES

MERCREDIS 28 FÉVRIER, 2 MAI ET DIMANCHE 6 MAI, 14H30 – 16H

D'Ésope à La Fontaine, nombreuses sont les fables qui mettent en scène des animaux. Rusés, malins, intelligents ou peureux, les bêtes ont, comme toi, plein de qualités et de défauts. Écoute leurs belles histoires, découvre leurs drôles de caractères et crée un masque à leur image.

### LES TOUT PETITS SOCRATE

MERCREDI 21 MARS, 14H30 – 16H

« Un animal, c'est quoi ? Ça pense ? Ça aime ? Et moi, j'en suis un ? » Parce qu'il n'y a pas d'âge pour penser et être curieux, viens discuter et partager avec nous toutes les questions qui te passent par la tête. Un moment d'éveil, d'échange et d'étonnement animé par des spécialistes de la méthode SEVE. [www.fondationseve.org](http://www.fondationseve.org)

### AINSI FONT, FONT, FONT... LES PETITS ROMAINS

MERCREDIS 25 AVRIL ET 6 JUIN, 14H30 – 16H

Rencontre les habitants de la *villa* et réalise une petite marionnette à leur image. Petit spectacle pour les parents à la fin de l'atelier.

## ARCHÉOS JUNIORS (8-12 ans)

### LES PETITS SOCRATE

SAMEDIS 10 MARS ET 16 JUIN, 14H30 – 16H30

« Un animal, c'est quoi ? Ça pense ? Ça aime ? Et moi, j'en suis un ? » Parce qu'il n'y a pas d'âge pour penser et être curieux, viens discuter et partager avec nous toutes les questions qui te passent par la tête. Un moment d'éveil, d'échange et d'étonnement animé par des spécialistes de la méthode SEVE. [www.fondationseve.org](http://www.fondationseve.org)

### DRÔLES D'ANIM'OS

MERCREDI 16 MAI, 14H30 – 16H30

À qui appartient cet os ? Chat, chien, poule, lapin ? Enfile ta blouse blanche et glisse-toi dans la peau d'un archéozoologue, les squelettes d'animaux n'auront plus de secret pour toi !

### DU PIGMENT À LA COULEUR

MERCREDI 30 MAI, 14H30 – 16H30

Ocre, cinabre, bleu égyptien... Découvre la passionnante histoire des couleurs et transforme-toi en *pictor* pour réaliser ta propre petite peinture murale.

### FABLES ET MASQUES

MERCREDI 31 JANVIER, 14H30 – 16H30

D'Ésope à La Fontaine, nombreuses sont les fables qui mettent en scène des animaux. Rusés, malins, intelligents ou peureux, les bêtes ont, comme toi, plein de qualités et de défauts. Écoute leurs belles histoires, découvre leurs drôles de caractères et crée un masque à leur image.

## ARCHÉO FAMILY (pour tous)

### SAFARI !

DIMANCHE 8 AVRIL (PAKÔMUZÉ), 15H – 17H

Avec ta loupe, tes jumelles et tes parents (ces drôles d'animaux !) viens découvrir l'exposition. À la fin du safari, rencontre le professeur Nonos, qui collectionne les tibias, les phalanges et les crottes fossilisées. Un moment étonnant à partager tous ensemble !

### FABLES ET MASQUES

DIMANCHE 28 JANVIER, 15H – 17H

Une fable animalière racontée par une comédienne suivie d'une création de masques d'animaux, pour fabriquer un vrai petit zoo familial.

### RENCONTRE AVEC CHRISTINE POMPÉI

DIMANCHE 25 MARS, 15H – 17H

L'auteure-jeunesse présente « Énigme à la romaine », la WebApp de l'ArchéoLab, dont elle a imaginé le scénario. Venez faire la connaissance de Clémence et Tristan et voyager dans le temps avec eux !

### PARCOURS À ÉNIGMES

PREMIER SAMEDI DU MOIS, 14H – 18H (EN CONTINU)

Le premier samedi de chaque mois, profitez de l'entrée gratuite et venez aider le jeune peintre romain, propulsé en 2017 à retrouver son époque.

## LE COIN DES EXPERTS

### VISITE SPÉCIALE

DIMANCHE 27 MAI, 15H – 17H

Visite en compagnie d'Isabelle Tassignon, conservatrice de la collection archéologie de la Fondation Gandur pour l'Art et commissaire de l'exposition, et présentation de l'archéozoologie par un spécialiste de cette discipline.

# ARCHÉO LAB

Av. du Prieuré 4  
1009 Pully  
(+41) 21 721 38 00

[musees@pully.ch](mailto:musees@pully.ch)  
[www.archeolab.ch](http://www.archeolab.ch)

## Horaires d'ouverture

Mercredi, samedi et dimanche de 14h à 18h

Sur inscription pour les ateliers, les anniversaires et les visites guidées

## Tarifs

Enfants jusqu'à 16 ans : gratuit

Adultes : CHF 7.-

AVS/étudiants : CHF 5.-

Billet combiné ArchéoLab et Musée d'art de Pully : CHF 10.-

Visites commentées privées : CHF 80 + billet d'entrée par personne

Gratuit pour les écoles publiques

Ecoles privées prix sur demande

Anniversaires : CHF 150 (max. 12 enfants)

## Contact presse

Sophie Brinca

Responsable communication

+41 (21) 721 38 02

[sophie.brinca@pully.ch](mailto:sophie.brinca@pully.ch)

Exposition réalisée en partenariat avec :



FONDATION  
GANDUR  
POUR L'ART